

Aufgrund der mittlerweile häufig gesehenen Gurtbestückung mit Einhandkarabinern an der Standplatzsicherung, wollen wir das Bewusstsein zur richtigen Nutzung schaffen.

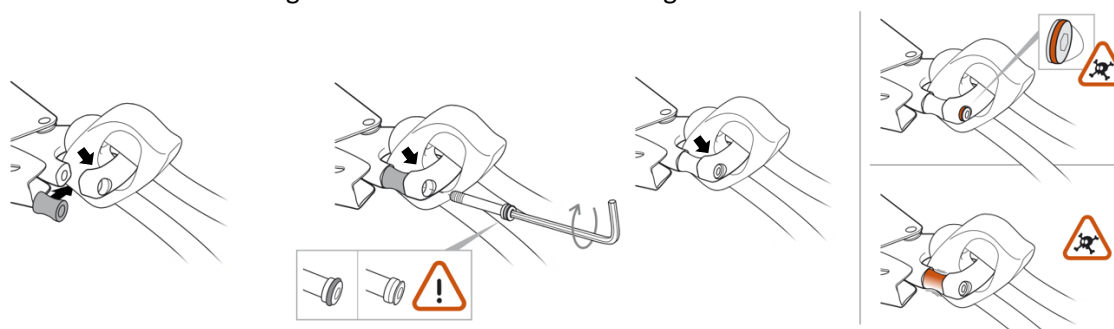
1) Betroffene Artikel

Folgende Artikel der Firma „Petzl“ sind nach dem Umbau auf Einhandkarabiner betroffen:

- PROGRESS ADJUST-Y
- PROGRESS ADJUST-I Verbindungsmittel
- PROGRESS ADJUST-I Anschlagmittel

2) Richtige Montage

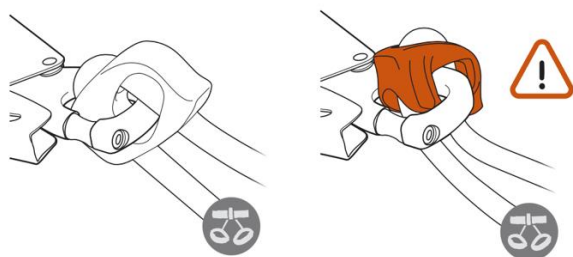
Bei der Installation der ADJUST-Einstellvorrichtung ist auf die Nutzungsrichtung des Einhandkarabiners und auf die Pfeilrichtung der ADJUST-Einstellvorrichtung zu achten.



3) Positionierung

Die ADJUST-Einstellvorrichtung ist beim Einhängen in den Anschlagpunkt oder wenn das Verbindungsmittel einen Moment lang **nicht** straff war, auf die richtige Positionierung im Einhandkarabiner zu kontrollieren.

ACHTUNG, bei einer **falschen** Positionierung, kann das Blockieren des Seils verhindert werden.



Link zur Herstellerseite und Videos:

<https://www.petzl.com/DE/de/Professional/Verwendung-der-ADJUST-Einstellvorrichtung-mit-dem-MGO-OPEN?ActivityName=Technische-Rettung>